

# Lokationsstyring

## Microsoft Dynamics AX

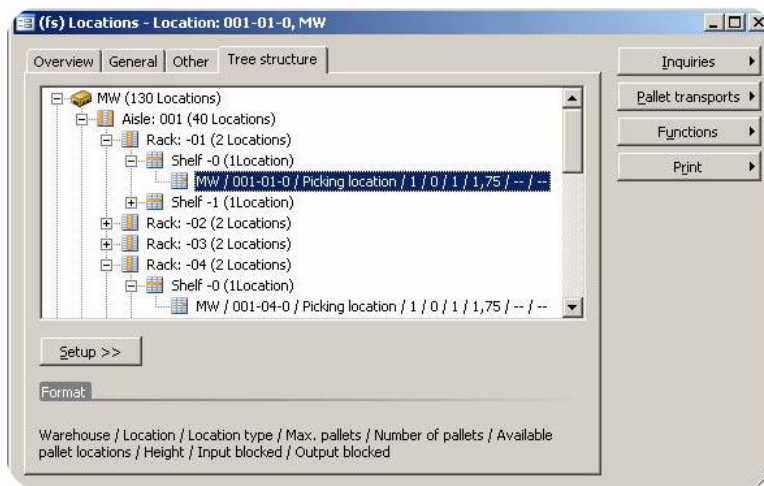
### FORDELE:

- Optimer lagerets indretning for at øge effektiviteten og nøjagtigheden
- Få et samlet overblik over lageret for på denne måde at yde en bedre kundeservice
- Strømlin lagerprocesserne for at reducere omkostninger
- Indfører RFID-teknologi (Radio Frequency Identification) til identifikation og mærkning af individuelle varer

Lokationsstyring i Microsoft Dynamics™ AX giver dig fleksibilitet og kontrol, så du kan optimere lagerprocesserne i overensstemmelse med virksomhedens behov. Ved at få bedre indblik i værktøjerne til lager- og lokationsstyring er du bedre i stand til at øge kundernes tilfredshed og reducere omkostningerne.

### Optimer lagerets indretning

Lokationsstyring i Microsoft Dynamics AX giver dig fleksibilitet til at definere indretningen af lageret i henhold til skiftende behov, så du kan indrette lageret på den mest effektive måde. Opret lagerområder med høj og lav prioritet for optimal placering af varer, og bloker lokationer for at begrænse flytningen af varer. Del lageret op i zoner for at imødekomme forskellige opbevaringsbehov, f.eks. temperaturkrav eller omsætningshastigheden for forskellige varer. Angiv lagerlokationer på fem niveauer: lagersted, gang, reol, hylde og position. Og definer hver lokation baseret på parametre som f.eks. plads og palletype. Derudover kan du kontrollere, hvordan varer skal lagres på baggrund af foruddefinerede lokationsregler, eller du kan styre vareopbevaringen på en vilkårlig måde.



*Fleksibel styring af varelager i overensstemmelse med forskellige lokationsparametre, herunder lokationstype, plads og pallehøjde.*

## Øg effektiviteten og nøjagtigheden på lageret

Lokationsstyring i Microsoft Dynamics AX hjælper med at allokere lagerplads på en effektiv måde, idet de optimale lagerplaceringer til varer automatisk identificeres på baggrund af varernes og lagerzonernes karakteristika. Alle lageraktiviteter registreres i kladder, så du kan gendanne en komplet serie handlinger og vare-id'er ved hjælp af et revisionsspor. Du kan bruge strekkoder eller RFID til at øge hastigheden og nøjagtigheden, når varerne skal plukkes og lægges på lager.

Lokationsstyring i Microsoft Dynamics AX kan også hjælpe med at fastsætte den mest logiske rækkefølge på plukpladser for at optimere plukruter og levere orderne hurtigere til kunderne. Plukruter allokeres af systemet på baggrund af parametre som f.eks. zoner, og lokationshøjder. Flere ordrer kan omfattes af samme rute for at udnytte helpaller og øge effektiviteten på lageret yderligere. Du kan udføre hurtigere plukning og pakning med et godt indblik i mulige pluklokationer fra forsendelsen. Avancerede forsendelsesmeddelelser hjælper med at sende oplysninger til modtageren, så de på forhånd ved, hvad de vil modtage. Du kan øge den overordnede effektivitet med overførsler, ved hjælp af leveringstider og varesporing, og medsende fragsedler ved flytning af varer mellem lagersteder.

## Øg kundetilfredsheden

Registrer varer, når de ankommer på lagerstedet, så de kan ses i hele systemet, før de er blevet placeret på lageret. Du kan reservere varer til kunder, herunder varer fra en bestemt lokation eller fra et bestemt batch, når du indtaster en salgsordre. Denne reservation genkendes af alle funktioner i Microsoft Dynamics AX som f.eks. lageroptællinger, produktionsplanlægning osv., så det sikres, at kundernes krav bliver opfyldt.

## Få et komplet overblik over lageret

For at kunne spore varer internt og i hele forsyningskæden, kan lagervarer automatisk mærkes med et lagerdimensionsnummer, der er knyttet til forsendelser og leveringer. For at optimere sporbarheden kan du i Lokationsstyring i Microsoft Dynamics AX oprette lige så mange serie- eller batchnumre til automatisk nummerering af varer, som du har brug for.

Afgør den nøjagtige placering af en bestemt vare på lageret ved hjælp af lagerdimensioner, der kan omfatte oplysninger angående lagerbatchnummer, lokation, palle-id og RFID-mærker. Lagerdimensioner er desuden et effektivt værktøj til sporing af serie- og batchnumre, og de kan bruges til at få et overblik over varerne på lageret.

## FUNKTIONER

<b>Placering og opbevaring</b>	<ul style="list-style-type: none"><li>• Angiv forskellige lokations- og opbevaringspolitikker på både lagerstedsniveau og vareniveau</li><li>• Angiv lagerlokationer på fem niveauer: lagersted, gang, reol, hylde og position</li><li>• RFID-funktionalitet for større nøjagtighed</li></ul>
<b>Lagerdimensioner</b>	<p>Otte forskellige dimensioner til angivelse af en vares nøjagtige placering på lageret</p> <p>Identifikation af:</p> <ul style="list-style-type: none"><li>• fysisk placering: lagersted og lokation*</li><li>• fysisk placering: lagersted, lokation og paller</li><li>• vareoprindelse: serienummer og batchnummer</li><li>• karakteristika: konfiguration, farve og størrelse</li></ul>
<b>Kontrol af serie- og batchnumre</b>	<ul style="list-style-type: none"><li>• Marker en vare eller en varegruppe med et entydigt nummer til brug ved sporing</li></ul>
<b>Opbevaring på en vilkårlig lokation</b>	<ul style="list-style-type: none"><li>• Fastsæt lagerlokationen på baggrund af regler for størrelse, volumen og højde</li><li>• Fordel lagerpladsen efter prioritet med pluklokationer først og derefter bufferlokationer</li></ul>
<b>Modtagelseskladder og læg-på-lager</b>	<ul style="list-style-type: none"><li>• Enklere registrering af varer</li><li>• Gør varer til en del af den disponible beholdning umiddelbart efter bogføring af modtagelseskladden</li><li>• Mulighed for manuelt eller automatisk at foreslå lokationer for læg-på-lager afhængigt af lagerplads og vareopsætning Læg-på-lager kan udføres vha. palletransport</li></ul>
<b>Plukning og forsendelse med udlagringsordrer</b>	<ul style="list-style-type: none"><li>• Opret udlagringsordrer fra salgsordrelinjer eller produktionsordrelinjer som rekvisitioner til lageret</li><li>• Aftræksordre ved trækningen af en salgsordre sikrer, at du har varer nok til flere ordrer</li><li>• Angiv, om forsendelser er salgsordrespecifikke eller kundespecifikke</li><li>• Medtag forsendelser af flere ordrer pr. kunde</li><li>• Definer forsendelser, så de resulterer i optimerede plukrunder med pluk fra pluk- og backuplokationer</li></ul>
<b>Forskellige palletter</b>	<ul style="list-style-type: none"><li>• Opret palletransporter fra følgende ordretyper: modtagelses-, udlagrings- eller genopfyldningsordrer</li><li>• Tildel prioritet til ordretyper</li><li>• Overvej forskellige palletter efter forskellige størrelser ved valg af lokation</li><li>• RFID registrerer pallerne og lagervarer og kontrollerer dem hele vejen gennem forsyningskæden</li></ul>
<b>RFID og strekkoder</b>	<ul style="list-style-type: none"><li>• Læs og skriv følgende fem forskellige typer strekkoder: EAN128/UCC128, Code 39, Interleaved 2 of 5, Code 128, UPC A, UPC E, EAN13, EAN8</li><li>• Læs og skriv til RFID-EPC-mærker</li><li>• RFID registrerer pallerne og lagervarer og kontrollerer dem hele vejen gennem forsyningskæden</li><li>• Udskriv palleetiket, lokationsetiket og fragseddeletiket med strekkoder</li></ul>
<b>Karantænestyring</b>	<ul style="list-style-type: none"><li>• Angiv karantænekrav på vareniveau</li><li>• Send og lås automatisk karantænevarer, der afventer inspektion, til karantænelagerstedet</li></ul>

*\*Denne funktionalitet findes i modulet Standard Warehouse Management i Microsoft Dynamics AX. Al anden funktionalitet, der er nævnt i dette datablad, findes i modulet Advanced Warehouse Management.*

**Yderligere oplysninger om Microsoft Dynamics AX får du ved at besøge:**  
[www.microsoft.dk/dynamics/ax](http://www.microsoft.dk/dynamics/ax).

Dette dokument er udelukkende til oplysningsbrug. MICROSOFT GIVER INGEN GARANTI, DET VÆRE SIG UDTRYKKELIG, STILTIENDE ELLER LOVMÆSSIG, FOR INDHOLDET I DETTE DOKUMENT.

© 2006 Microsoft Corporation. Alle rettigheder forbeholdes. Microsoft, Axapta, Microsoft Dynamics, Microsoft Dynamics-logoet og Windows Server System er enten registrerede varemærker eller varemærker tilhørende Microsoft Corporation i USA og/eller andre lande. Microsoft Business Solutions ApS er et datterselskab til Microsoft Corporation.

**Microsoft**